

IMMO KAI

REAL ESTATE

Veranstaltungs.- Eventschiff

- Länge: 88,50 m
- Breite: 11,40 m
- Höhe: 7,80 m
- Tiefe: 1,60 m

Preis: 2.300.000 €



EVENT



PARTY



VERANSTALTUNG

VERKAUF



IMMOKAI
Real Estate

www.immokai.de

Mehr Infos

0163. 69 65 400
info@immokai.de

- Immobilienbewertung
- Immobilienverkauf
- Immobilienvermittlung
- Gutachten
- Gewerbeimmobilie
- Bundesweit und Mallorca

VERKAUF

Club | Veranstaltungsort | Konzertort | Gastroschiff

Einzigartiges Schiff für Veranstaltungen - und Gastronomie auf dem Rhein



Schwimmende Immobilienanlage Gastronomie- / Clubbetrieb und oder Veranstaltungsplattform

– zur Zeit im Einsatz auf dem Rhein
(Schiffsbrief Nr. 1855 – Schiffsregisteramt Basel – 30.9.2015)

Das Schiff wird zur Zeit als Club- und Barbetrieb bewirtschaftet, früher
auch schon als Restaurant-Gastrobetrieb

Beschreibung des Schiffes

Zeit und Ort der Erbauung:	1973, Dordrecht (NL)
Name des Erbauers:	BV Scheepswerf en mach.fabr. „De Biesboch“
Gattung des Schiffes:	Güterschubleister
Baustoff:	Stahl
Länge:	88.48 m
Breite:	11.40 m
Höhe:	7.80 m
Eintauchtiefe:	ca. 1.60 m
Tragfähigkeit/Wasserverdrängung:	2'866,554 t
Motor:	keiner
Mitteldeck:	brutto 1000m ² / ca. 592 m ²
Unterdeck:	brutto 1000m ² / ca. 552 m ²
Oberdeck (ungedeckt):	brutto 1000m ² / ca. 725 m ²
Personenzulassung:	1280 Personen
SUK Attest am heutigen Ort:	bis 26.7.2026
Ehemaliger Eigentümer:	Navigation Rhénane, Strasbourg) mit Nutzung als Ausstellungsschiff
Erste Ankunft in der Schweiz:	1.5.2005 mit Anpassungsumbauten zu Club und Restaurant
Aktueller Eigentümer: Kompletter Umbau:	Im März 2016 bei P.H. Tinnemans + Zn.bv, NL-6051 AE Massbracht zu Club mit idealer Höhe für Beschallung und angepasster Halle auf Deck
Aktuelle Nutzung:	Club im Unterdeck, Sommerlounge auf Oberdeck

Verkaufspreis **2.300.000 €**



Willkommen an Bord eines einzigartigen Schiffserlebnisses!

Tauchen Sie ein in die Vielseitigkeit dieses außergewöhnlichen Schiffs, das auf verschiedenen Ebenen unzählige Möglichkeiten bietet. Vom Oberdeck bis zum Mitteldeck können Sie dieses Schiff individuell als Club, Veranstaltungsort, Konzertort oder Gastroschiff nutzen.

Das Oberdeck lädt ein zu exklusiven Veranstaltungen unter freiem Himmel, von eleganten Empfängen bis hin zu stilvollen Cocktailpartys. Hier können Sie das atemberaubende Panorama genießen und Ihre Gäste in einer einzigartigen Atmosphäre empfangen.

Das Mitteldeck bietet Raum für vielseitige Events, sei es für Konzerte, kulturelle Veranstaltungen oder kulinarische Erlebnisse. Die flexiblen Gestaltungsmöglichkeiten ermöglichen es Ihnen, jede Veranstaltung individuell zu gestalten und Ihren Gästen ein unvergessliches Erlebnis zu bieten.

Entdecken Sie die unzähligen Möglichkeiten, die dieses Schiff auf den verschiedenen Ebenen bietet, um Ihre Veranstaltungsträume wahr werden zu lassen.

Willkommen an Bord - lassen Sie sich von der Vielseitigkeit und dem Charme dieses einzigartigen Schiffs verzaubern!

Derzeit ist das Schiff in Betrieb und beherbergt einen Club, für den ein Mietvertrag besteht.

SCHIFFSDATEN	
NAME	AUSSTELLUNGSHALLE
TYP	
EIGENTÜMERIN	
ORGANISATION	
HEIMATHAFEN	DUISBURG
ABMESSUNGEN	LÄNGE 88,48 M
	BREITE 11,40 M
	HÖHE 7,80 M
	TRAGFÄHIGK 1248 TO
	TONNAGE 986 BRT
DECKS	OBERDECK 745 QM
	MITTELDECK 593 QM
	UNTERDECK 530 QM
AUSRÜSTUNG	BEHINDERTENEINRICHTG.
	SANITÄTSRAUM
	KONFERENZRAUM
	SCHIFFSBÜRO
ENERGIE	KOMMUNIKATIONSANLAGE
	ANTRIEB D. SCHUBBOOT
	GENERATOREN 2X 200 KVA
	COMPUTERVERSORGUNG
	BORDSPN 380/220/24V

Oberdeck

EVENTSCHIFF VERKAUF

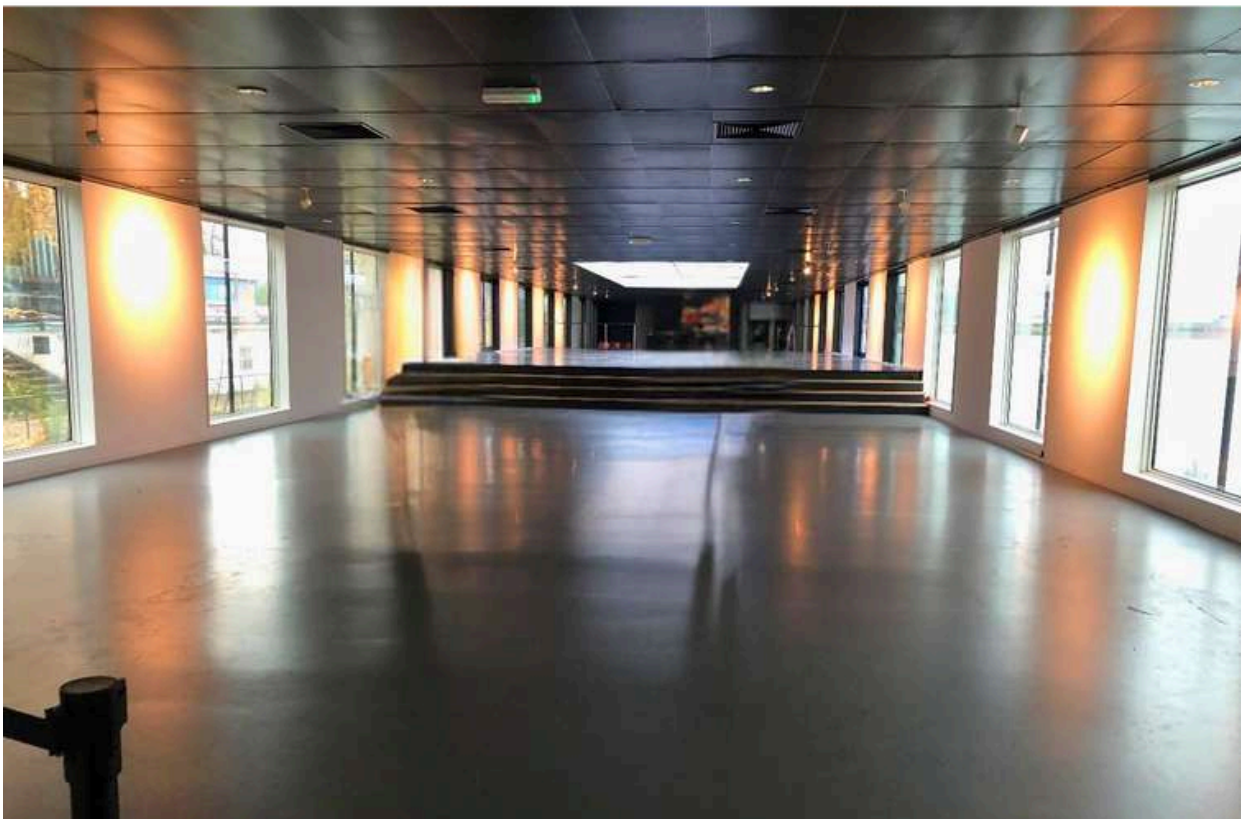
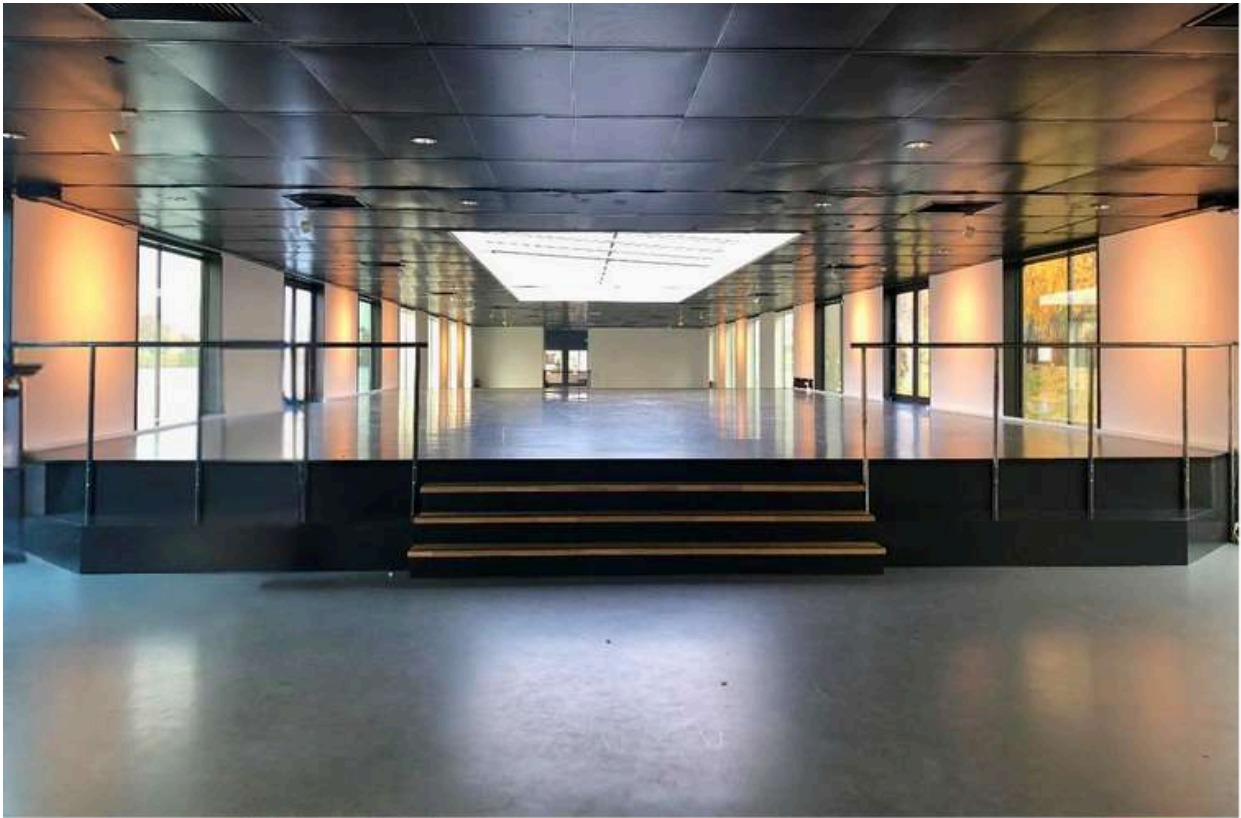
A blurred image of a boat on water, serving as a background for the main title.



Oberdeck



Mitteldeck mit Oberlicht



Oberdeck



Individuelle Oberdeckfläche

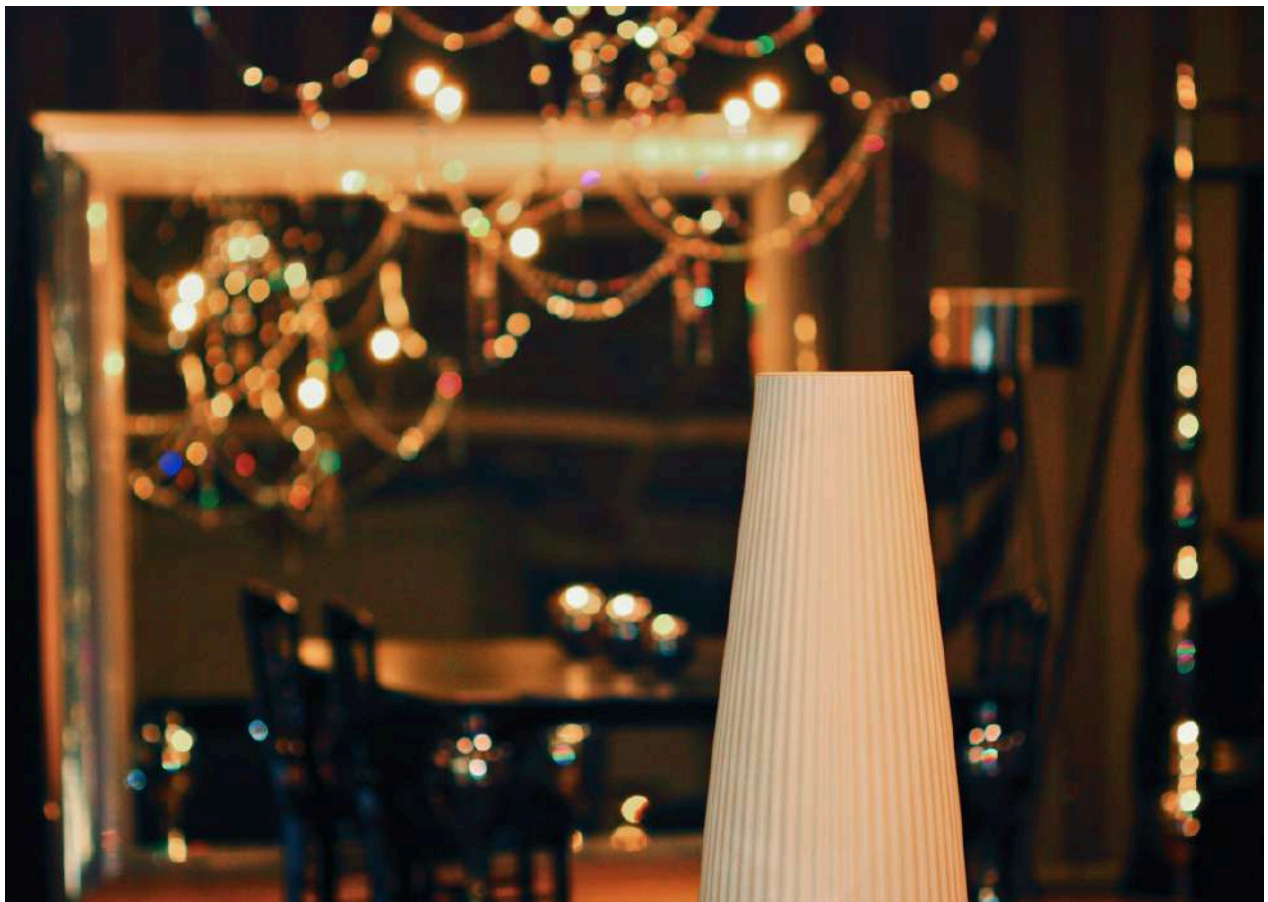
- **Geräumiges Oberdeck:** Das großzügige Oberdeck erstreckt sich über die gesamte Länge des 88 Meter langen Schiffes und bietet ausreichend Platz für verschiedene Veranstaltungsbereiche.
- **Panoramablick:** Aufgrund seiner Größe ermöglicht das Oberdeck einen beeindruckenden Panoramablick auf die Umgebung, ideal für Events mit besonderer Atmosphäre.
- **Vielseitige Nutzungsmöglichkeiten:** Mit einer Fläche von 88 Metern Länge bietet das Oberdeck vielfältige Nutzungsmöglichkeiten, sei es für Konzerte, Hochzeiten, Firmenfeiern oder andere Veranstaltungen
- **Flexibilität:** Dank seiner Größe und offenen Gestaltung kann das Oberdeck leicht an die Anforderungen verschiedener Veranstaltungen angepasst werden, sei es für Bestuhlung, Stehtische oder andere Setup-Varianten.
- **Zugänglichkeit:** Das gut erreichbare Oberdeck sorgt dafür, dass Gäste bequem an Bord gelangen und die Veranstaltung in allen Bereichen genießen können.
- **Atmosphäre:** Die Weitläufigkeit und offene Gestaltung des Oberdecks schaffen eine einladende Atmosphäre, die für ein breites Spektrum an Veranstaltungen geeignet ist.
- **Facilitäten:** Das Oberdeck kann mit zusätzlichen Ausstattungen wie Bars, Lounge-Bereichen oder Bühnen ergänzt werden, um den verschiedenen Bedürfnissen von Veranstaltungen gerecht zu werden.

Oberdeck

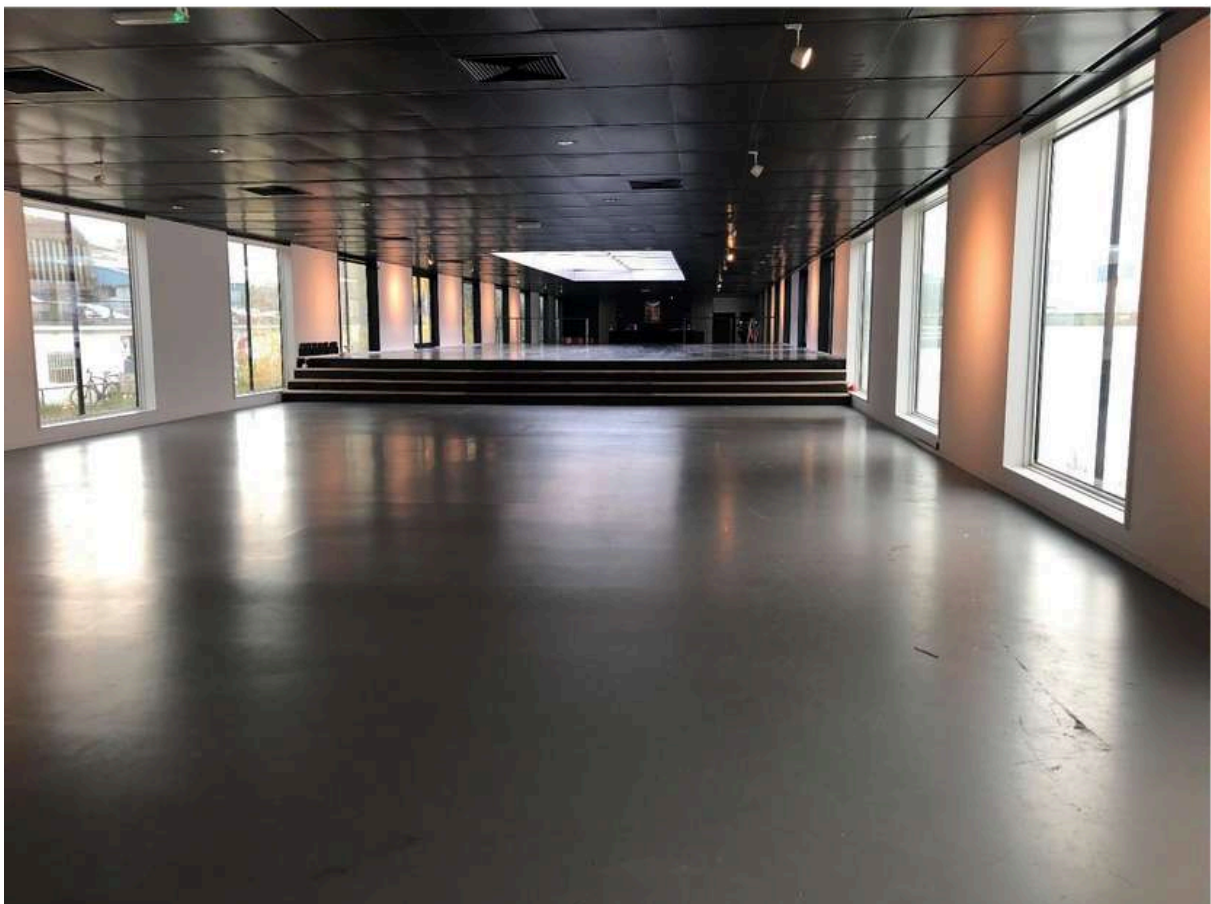


Inventar für den Verkauf:

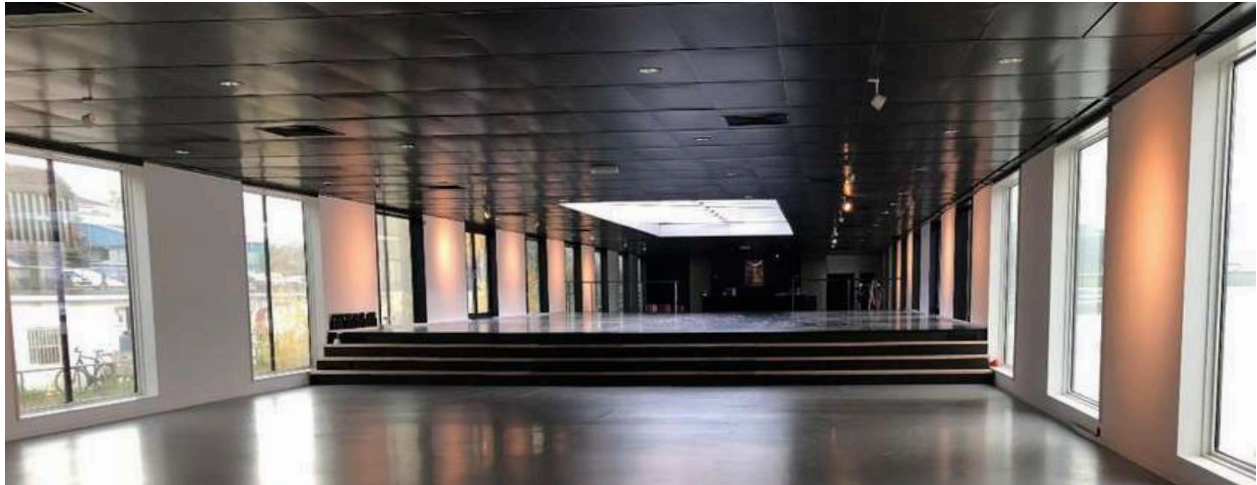
Im Rahmen des Verkaufsprozesses werden alle fest verbauten Elemente des Schiffes als festverbautes Inventar betrachtet und sind Teil des Angebots. Nicht zum Verkauf gehören das bewegliche Inventar wie die Akustikanlagen, Musikanlage und Lichtanlagen, die für die Clubausstattung unerlässlich sind. Eine detaillierte Inventarauflistung wird erstellt, um diese Unterscheidung klar darzulegen und die Transparenz des Angebots sicherzustellen.



Mitteldeck mit Oberlicht



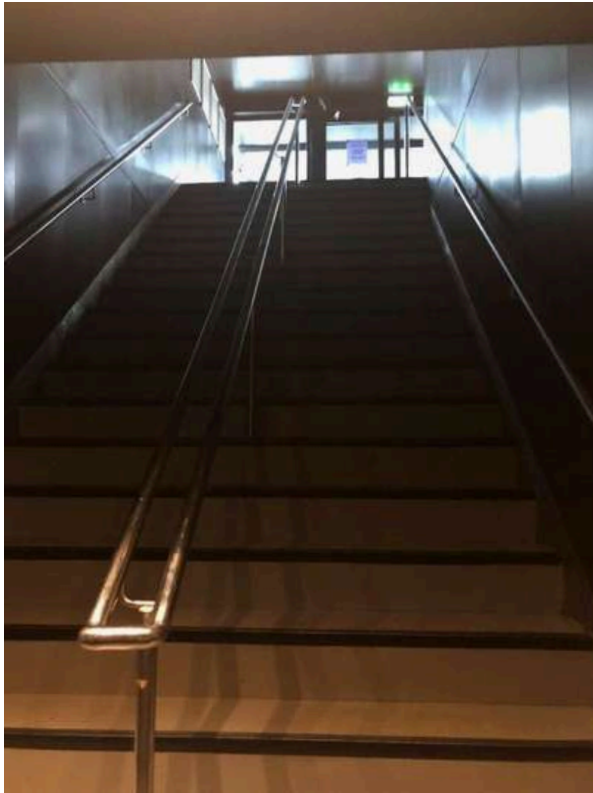
Mitteldeck mit Oberlicht



Individuelle Nutzung Mitteldeck:

- **Elegantes Mitteldeck:** Das Mitteldeck des 88 Meter langen Schiffes zeichnet sich durch eine elegante Gestaltung aus und bietet eine ansprechende Atmosphäre für Veranstaltungen.
- **Flexible Raumaufteilung:** Das Mitteldeck verfügt über verschiedene Räume und Bereiche, die je nach Bedarf für unterschiedliche Zwecke genutzt werden können, wie z.B. Empfänge, Tagungen oder Bankette.
- **Moderne Ausstattung:** Mit moderner Technik und Einrichtung ausgestattet, bietet das Mitteldeck die Möglichkeit, Veranstaltungen auf höchstem Niveau durchzuführen.
- **Intimes Ambiente:** Durch die gestaltete Raumaufteilung und das Design schafft das Mitteldeck eine intime und exklusive Atmosphäre, ideal für kleinere oder mittelgroße Veranstaltungen.
- **Blick aufs Wasser:** Dank der Lage des Mitteldecks haben Gäste oft einen malerischen Blick auf das Wasser, was das Ambiente der Veranstaltung noch weiter bereichert.
- **Vielfältige Nutzungsmöglichkeiten:** Von geschäftlichen Meetings bis hin zu festlichen Anlässen bietet das Mitteldeck des 88 Meter langen Schiffes eine Vielzahl von Nutzungsmöglichkeiten, die auf die Bedürfnisse der Veranstalter zugeschnitten werden können.
- **Komfort und Service:** Das Mitteldeck bietet den Gästen Komfort und einen hochwertigen Service, um sicherzustellen, dass Veranstaltungen reibungslos ablaufen und die Gäste sich wohl fühlen.

Abgang zu Unterdeck



Aussenansicht



Unterdeck

